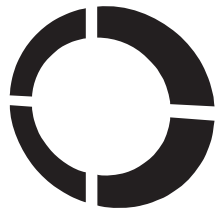


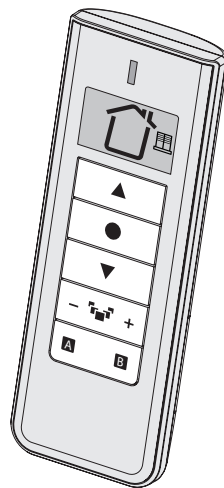
Vertrieb durch :



enjoy motors

DEUTSCHLAND GMBH

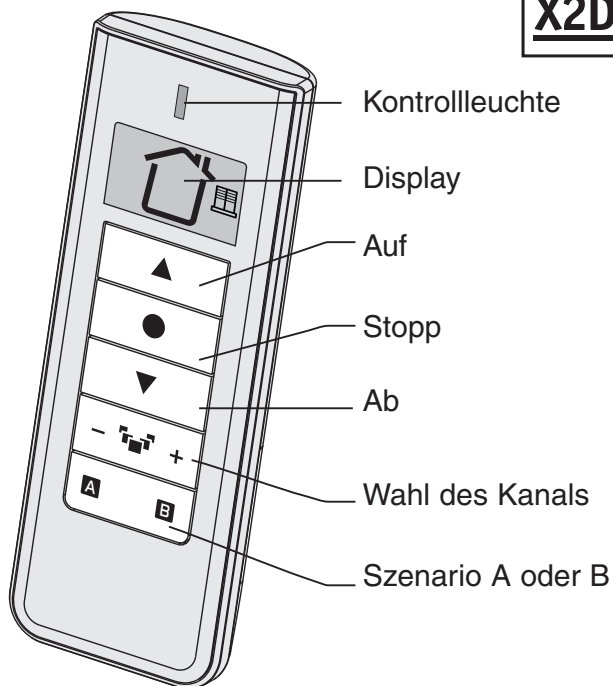
# Handsender Vinci 9-Kanal



Ihr Fachhändler :

Weitere Informationen erhalten Sie auf [www.enjoy-motors.de](http://www.enjoy-motors.de)

# 9-Kanal-Fernbedienung



76829 Landau - Fichtenstraße 38a  
 Deutschland  
 info@deltadore.de  
 www.deltadore.de



Delta Dore erklärt hiermit, dass diese Ausrüstung die wesentlichen Anforderungen sowie die einschlägigen Bestimmungen der R&TTE-Richtlinie 1999/5/EG erfüllt.

Die EG-Konformitätserklärung dieser Ausrüstung ist auf Anfrage an folgender Stelle erhältlich:  
 Service "Technische Infos"  
 DELTA DORE - Bonnemain - 35270 Combourg (Frankreich)  
 E-Mail: info.techniques@deltadore.com



## Bedienung

Wahl des zu steuernden Kanals: - +

steuert alle Kanäle gleichzeitig.

▲ : Auf ● : Aus ▼ : Ab

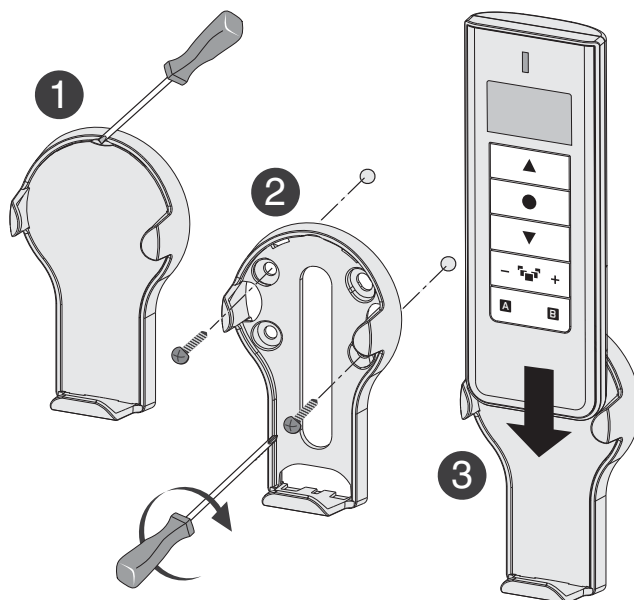
Wahl des Szenarios: **A** bzw. **B**

Um die Zwischenposition zu erreichen, drücken Sie gleichzeitig die Tasten ● + ▲ bzw. ● + ▼

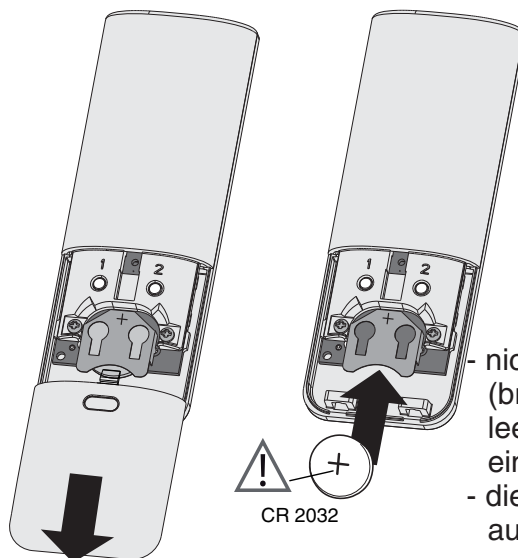
### • Die Kontrollleuchte:

Die Kontrollleuchte leuchtet nach jedem Tastendruck kurz auf.

## Befestigung auf einer Halterung

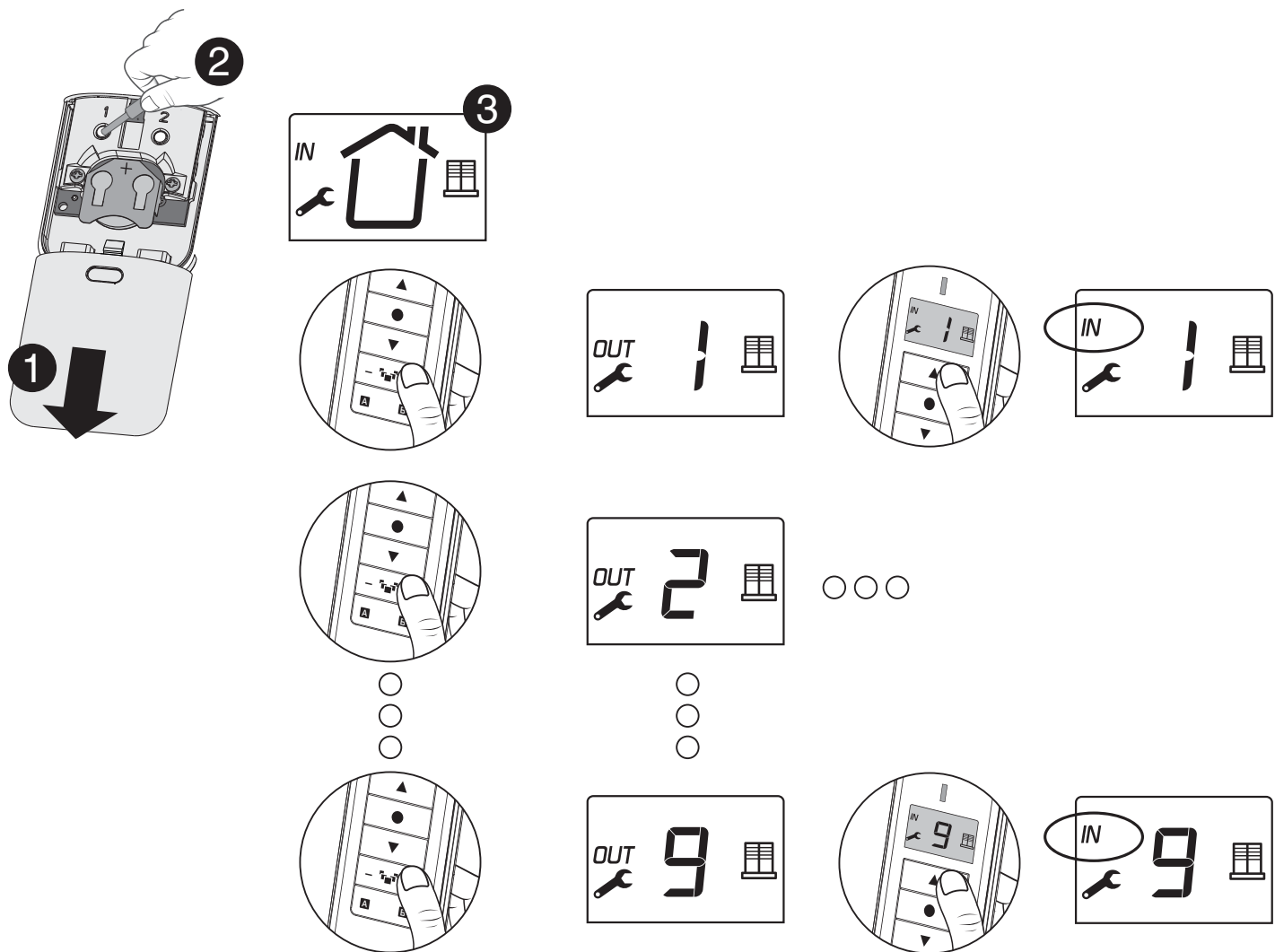


## Wechseln der Batterie



- nicht wegwerfen (bringen Sie die leeren Batterien an einen Sammelort).  
 - die Batterien nicht aufladen.

## Wählen Sie die Anzahl der Kanäle 1-9



**Jeder Kanal kann eine Master-Fernbedienung (oder zusätzliche Fernbedienung) sein.**

**Zuordnung zu einem Motor:** Um einen Kanal einem Motor zuzuordnen, folgen Sie nach der Auswahl der Kanalnummer über die Tasten - **F** + den Anweisungen in der Bedienungsanleitung des Motors und greifen Sie auf folgende Funktionen zu:  
- Einstellung der Endlagen, Zuordnung zusätzlicher Sender, ...

**Um einen Kanal auszuschließen,** wählen Sie ihn aus und drücken Sie dann die Taste **▼**.

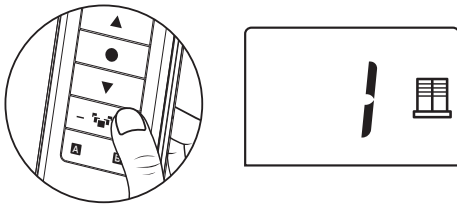
Die Anzeige wechselt von IN zu OUT.

## Technische Daten

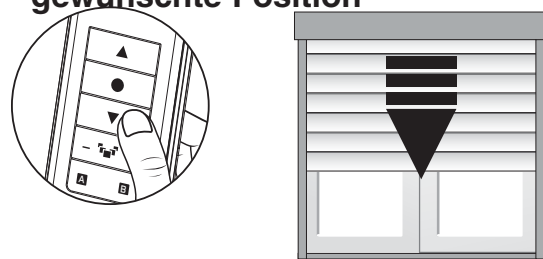
- Spannungsversorgung 3 V Lithiumbatterie des Typs CR2032 (mitgeliefert)
- Lebensdauer der Batterien bei normalem Gebrauch: 4 Jahre
- Schutzklasse III
- Funkfrequenz 868 MHz (EN-Norm 300 220)
- Funkanlagen der Klasse 1 (werden frei vermarktet und betrieben)
- Funk-Reichweite 100 bis 300 m in hindernisfreier Umgebung je nach zugeordneten Geräten (Reichweite vom Einbau und möglichen elektromagnetischen Störungen abhängig)
- Funk-Fernbedienung
- Betriebstemperatur: 0 bis +40 °C
- Lagertemperatur: -10 bis +70°C
- Abmessungen: 45 x 125 x 15 mm

## Einstellen einer Zwischenposition

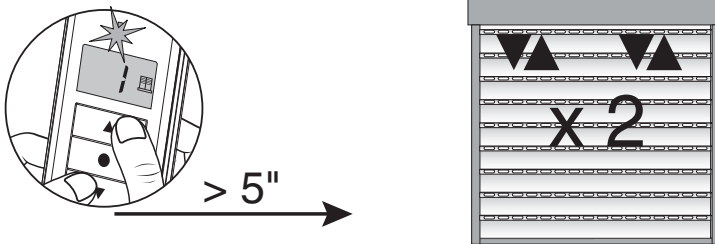
### 1 Wählen Sie den Kanal aus



### 2 Fahren Sie den Rollladen in die gewünschte Position



### 3 Speichern Sie die Position des Rollladens



Die Position des Rollladens wurde als Zwischenposition gespeichert

## 24-Stunden-Wiederholungsfunktion

### Aktivierung der 24-Stunden-Wiederholungsfunktion

Die 24-Stunden-Wiederholungsfunktion kann auf alle 3 Positionen angewendet werden: obere Position, untere Position, Zwischenposition.

Wählen Sie den Kanal aus und fahren Sie den Rollladen dann zum Zeitpunkt, zu dem die Wiederholung stattfinden soll, in die gewünschte Position: obere Position, untere Position, Zwischenposition.

▲	für die Wiederholung der Einstellung "obere Position"
▼	für die Wiederholung der Einstellung "untere Position"
●+▲ oder ●+▼	für die Wiederholung der Einstellung "Zwischenposition"

① Halten Sie die Taste > 10 Sekunden lang gedrückt: Der Motor bestätigt die Position, indem er sich kurz einschaltet. Wiederholen Sie die Vorgänge und ① für jede zu wiederholende Position.

### Deaktivierung der 24-Stunden-Wiederholungsfunktion

Wählen Sie den Kanal aus und drücken Sie dann > 10 Sekunden lang die Tasten, die in der nebenstehenden Tabelle aufgeführt sind. Der Motor schaltet sich zweimal kurz ein.

## Hilfe

**Sie haben Ihre Fernbedienung verloren, oder Ihre Fernbedienung funktioniert nicht mehr.**  
Wenden Sie sich an Ihren Installateur.

Durch Drücken der Tasten ●+▲ bzw. ●+▼ wird die Schrittsteuerung des Motors aktiviert. Die Endlagen wurden nicht eingestellt.  
Wenden Sie sich an Ihren Installateur.